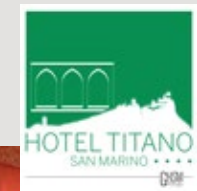




## GRAND HOTEL MEETINGS & EVENTS



## HOTEL TITANO MEETINGS & EVENTS

# SAN MARINO INNAMORATI DI ME



GHSM GROUP – GRAND HOTEL SAN MARINO

Viale Antonio Onofri, 31, 47890 Città di San Marino (RSM)  
Tel. +378 0549 992400 - Fax +378 0549 992951  
info@ghsmgroup.sm - www.ghsmgroup.sm



### SALA CAMINO

Ampia e moderna sala congressi con accesso diretto dalla Hall. Le pareti sono modulabili per renderla adattabile alle varie esigenze e allestimenti. Le grandi vetrate assicurano una piena luce naturale, la soluzione più prestigiosa per un evento di successo. Divisibile in sei salette indipendenti, è facilmente oscurabile.



### SALETTA DEGLI SPECCHI

Una sala raccolta e riservata, luminosa e silenziosa, perfetta per piccoli meeting e riunioni. Adatta sia per incontri formali che per occasioni meno rigorose, può essere allestita con tavolo imperiale o a platea.

SALA	DIMENSIONI	ALTEZZA	LARGHEZZA	LUNGHEZZA	LUCE NATURALE	FERRO DI CAVALLO	TAVOLO IMPERIALE	BANCHI DI SCUOLA	PLATEA
Camino	m <sup>2</sup> 180	3,2	11,2	17,15	Sì	60	50	80	200
Guaita	m <sup>2</sup> 133	2,85	6,2	21,6	NO	50	55	50	130
Cesta	m <sup>2</sup> 45	3,12	5,4	8,4	NO	26	26	16	40
Specchi	m <sup>2</sup> 45	3,2	5,65/6,5	7,65	Sì	26	26	16	40
Executive	m <sup>2</sup> 25	2,35	3,9	5,6	Sì	-	8	-	-



### SALA GUAITA

Una sala ampia ma divisibile con pareti modulari. Posta al 1° livello seminterrato, garantisce la massima privacy e riservatezza ma è comodamente raggiungibile dalla Hall tramite scale e ascensori e dal garage. Per gli spazi ampi e lo stile moderno è adeguata tanto per meeting e corsi quanto per l'installazione di esposizioni. Il foyer è attrezzato con salottino, welcome desk per segreteria e servizi privati.



### SALETTA EXECUTIVE

Un piccolo ufficio privato, perfetto per colloqui, incontri di lavoro o briefing che richiedono la massima riservatezza e privacy. È allestita con un tavolo centrale per 6 persone e una zona salotto.



### SALA DEL VESCOVO

Raccolta e riservata, silenziosa e con luce naturale, perfetta per meeting e riunioni fino a 70 persone. L'allestimento può essere personalizzato a seconda delle necessità e il foyer della sala può essere comodamente attrezzato con salottino e welcome desk/segreteria oppure ospitare coffee break durante le pause dei lavori.

SALA	DIMENSIONI	ALTEZZA	LARGHEZZA	LUNGHEZZA	LUCE NATURALE	FERRO DI CAVALLO	TAVOLO IMPERIALE	BANCHI DI SCUOLA	PLATEA
Titano	m <sup>2</sup> 60	3,2	11,2	17,15	Sì	20	20	16	50
del Vescovo	m <sup>2</sup> 73	3,12	5,4	8,4	Sì	26	30	20	60



### SALA TITANO

La sala, con luce naturale e possibilità di accesso diretto dall'esterno, è direttamente affacciata su Piazza Garibaldi e rappresenta la cornice ideale per presentazioni, esposizioni o piccole conferenze.



## LA TERRAZZA RISTORANTE

Cenare a lume di candela tra i merli di una Torre medievale non è proprio una cosa banale che si riesce a vivere tutti i giorni. Pranzare e perdersi nell'orizzonte infinito, con la sensazione di essere sospesi tra cielo e terra, è quanto meglio descrive l'esperienza a LA TERRAZZA, il ristorante di punta a San Marino, il fiore all'occhiello del Grand Hotel San Marino Group.

Contrada del Collegio, 31 47890 San Marino Città (RSM)  
Tel. +378 0549 991007 - Fax +378 0549 991375  
info@ristorantelaterrazza.sm - www.ristorantelaterrazza.sm





## GRAND HOTEL SAN MARINO

Il Grand Hotel San Marino offre camere perfette per chi cerca una sistemazione moderna ed elegante. Una vista mozzafiato sulla valle del Montefeltro fa da cornice all'Hotel, ideale punto d'arrivo per le uscite in bicicletta o in passeggiata.

Il Grand Hotel San Marino offre quattro tipologie di camere dove dormire rappresenterà non solo la fisiologica conclusione di ogni giornata, ma un momento di prosecuzione della vostra vacanza: scegliete tra le diverse configurazioni quella che si sposa maggiormente con il vostro gusto, con vasca o doccia, moquette o parquet e balcone con un'incantevole vista panoramica sugli Appennini. 60 camere



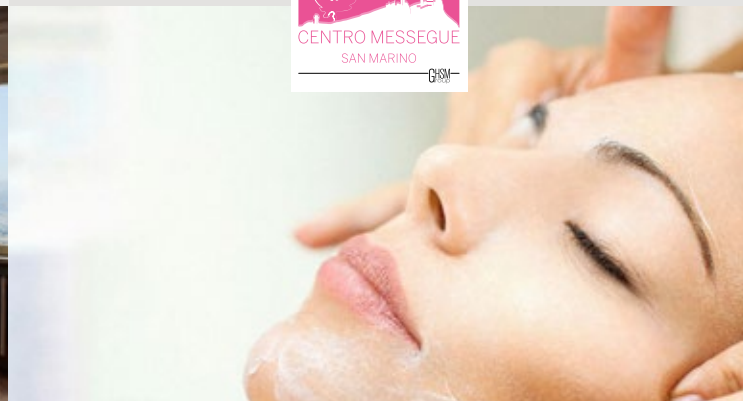
## HOTEL TITANO SAN MARINO

Il fascino di una Struttura risalente alla fine dell'800 si respira già dall'ingresso nella accogliente hall la cui architettura e arredamento si integra perfettamente nel contesto del centro storico di San Marino. Camere con Balcone, Camere con Vista, Camere Standard, Superior e Junior Suite. Ognuna con il suo carattere, ognuna con la sua peculiarità, diverse tra loro ma pensate per accogliere i nostri Ospiti: tutti diversi, tutti unici. Camere che si affacciano sul Montefeltro o sulla Piazza della Libertà con architettura e arredi che rappresentano la storia del Titano, e grazie a suoi illustri Ospiti, anche la storia delle Repubbliche. 42 Camere, Connessione WiFi, aria condizionata, frigobar, telefono diretto asciugacapelli in tutte le camere. Anche gli animali domestici di piccola taglia sono i benvenuti! 34 camere



## TITANO SUITES

Il Palazzo in cui sorge il Titano Suites nasce a fine 800 e la sua inaugurazione ebbe luogo lo stesso giorno di quella di Palazzo Pubblico, il 30 Settembre 1894. Non è possibile visitare San Marino senza passare davanti al Palazzo, riconoscibile per l'inconfondibile portico e piazzetta antistante, con il busto di Giuseppe Garibaldi, a pochi passi dal Palazzo del Governo, Basilica del Santo, Piazza Garibaldi e Piazza Titano. I più conosciuti e famosi negozi del centro sono proprio di fronte al Titano Suites. Imperdibile la meravigliosa vista sulla Vallata del Montefeltro, fruibile da ogni lato delle suites dell'hotel e dalle sue terrazze. Da vivere in ogni stagione la vasca Idromassaggio situata sulla grande terrazza della Suite Montefeltro. 8 camere



## CENTRO MESSUGUÉ

### CENTRO MEDICO PER IL DIMAGRIMENTO

Presso il Grand Hotel San Marino, a 200 metri di distanza, il Centro Benessere Maurice Messugué, oltre ai trattamenti specializzati propone un servizio di Beauty Farm, disponibile su prenotazione anche al check in. Un'equipe medica specializzata e uno staff di estetiste qualificate organizzeranno per voi un percorso fatto di trattamenti rilassanti, dimagranti, tonificanti e anti-age, con tecnologie all'avanguardia nella cura di viso e corpo.



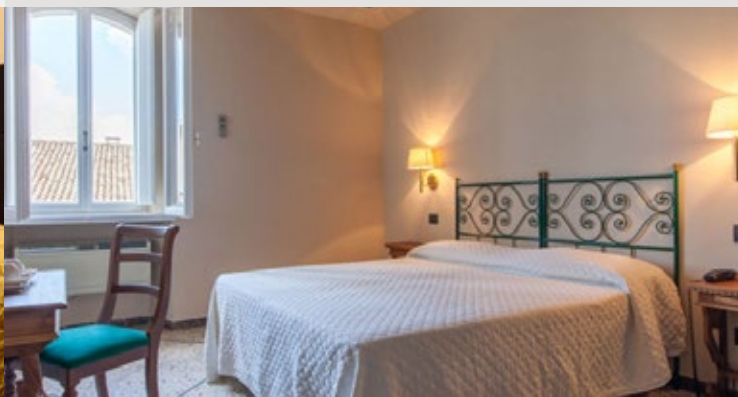
## RISTORANTE L'ARENCO

Dalle prime colazioni del mattino al Dinner formale la sera, tutta l'offerta della ristorazione del Grand Hotel è basata su due plus ineguagliati: pane e pasta. Entrambi sono fatti in casa, con materie prime selezionate nel territorio. Il nostro Chef Pasticcere quotidianamente prepara torte e pane per i nostri ristoranti e bar, nelle varianti più richieste e apprezzate. La nostra Carta spazia tra i piatti tradizionali della cucina del territorio, e quelli appositamente creati per gli Ospiti che si sottopongono ad un regime alimentare particolare, suggerito e seguito dal nostro centro Medico, con materie prime di origine e qualità certificata e controllata.



### GRAND HOTEL SAN MARINO

Viale Antonio Onofri, 31 47890 San Marino Città (RSM)  
Tel. +378 0549 992400 - Fax +378 0549 992951  
info@grandhotel.sm - www.grandhotel.sm



### HOTEL TITANO SAN MARINO

Contrada del Collegio, 31 47890 San Marino Città (RSM)  
Tel. +378 0549 991007 - Fax +378 0549 991375  
info@hoteltitano.com - www.hoteltitano.com



### TITANO SUITES SAN MARINO

Contrada del Collegio, 21 47890 San Marino Città (RSM)  
Tel. +378 0549 991007 - Fax +378 0549 991375  
info@titanosuiteshotel.com - www.titanosuiteshotel.com



## CAFFÈ TITANO

Venendo a San Marino non è possibile non imbattersi nel Caffè Titano, nel pieno Centro Storico, affacciato su una splendida piazzetta Medioevale, in uno degli angoli più remoti del borgo antico.



## OSTERIA DEL NETTARE DIVINO

Un ambiente molto tradizionale, ideale per una pausa tra il vedere i punti di riferimento e le icone culturali di San Marino.